

ふるさと
魂の故郷 屋代
～質実剛健 文武両道～



Junior High School Attached to Yashiro High School

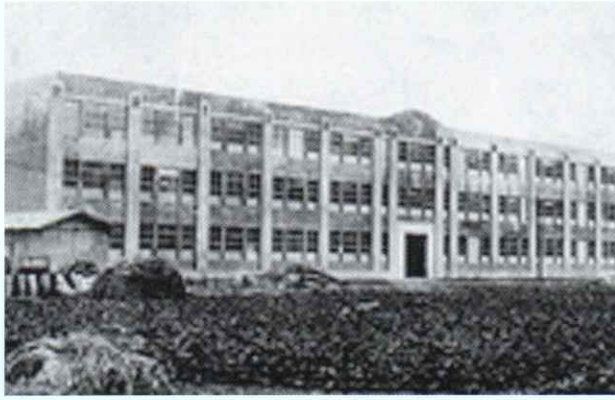


長野県屋代高等学校 附属中学校



県立中高一貫校
創立平成24年度(開校9年目)





旧制埴科中学校校舎(大正12年頃)

伝統と実績

大正12年に「長野県埴科中学校」として開校し、大正14年に「長野県屋代中学校」と改称されました。その後、昭和23年の学制改革により「屋代東高等学校」、更に昭和38年「長野県屋代高等学校」と校名を変更しながら平成25年に創立90周年を迎えました。その間、定時制の併設(昭和23~51年)、理数科設置(平成4年)、そして附属中学校創設(平成24年)など、地域と時代の要請に応える後期中等教育の中核をなす高等学校として発展してきました。

魂の故郷屋代

屋代高等学校の生徒(=屋高生)が、学校で過ごした時間や経験はかけがえのないものであり、人生における精神的な支柱、そして心の拠り所になっていきます。

卒業生が胸のうちに大切に抱くその思いは、校歌の中で『魂の故郷(たましいのふるさと)』という言葉で表されています。屋代高等学校では心を育てることで、人を育てていきます。

屋代高等学校の校是の一つが『質実剛健』です。その意味は、「飾りがなく真面目で、たくましく、しっかりしているさま」を指します。

屋高生の日々の生活、姿そのものが校是と一体化しています。

屋代高校の校章はなぜ「鳩」なの？

創立時の名称は「埴科中学校」で通称「埴中」(ハニチュウ)と呼ばれていました。「鳩二羽の中学」ということで鳩が二羽います。

屋代高等学校 校歌

高照らす 天つひかり
かがよへり 青垣山に
ああ 努力 心おどる
われら われら 遂げむ

魂の故郷 やしろ

高照らす 天つひかり
かげろへり 河の千隈に
ああ 剛健 心しまる
われら われら 学ばん

魂の故郷 やしろ

作曲 草川 信
作詞 佐竹盛富



時代のニーズに合った先進的な教育活動

Actions

SSH

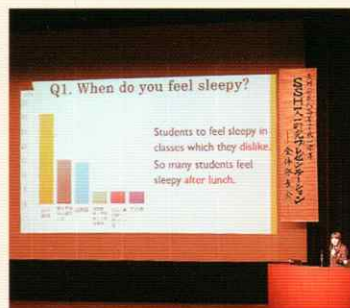
スーパーサイエンスハイスクール
～4期第5年次～
持続可能な社会に
貢献するサイエンス
リーダーの育成



SSH海外米国研修

発展的探究
活動の充実

充実した一人一研究、
課題研究、課題探究



一人一研究発表会

キャリア教育

個々の進路実現
さまざまな大学入試
制度に対応する



自己実現に向けた調査活動

教育理念 平成24年、この教育理念のもと屋代高等学校附属中学校が設立されました。

人の心の痛みのわかる豊かな人間性の涵養、伸びる力を伸ばす学力の向上などにより、さまざまな分野でリーダーシップを発揮することができ、社会のために貢献できる人材の育成を目指す。

附属中学校の目指す生徒像 3つの要素を育て、バランスのとれた人材育成を目指します。

本校では、成長していく生徒一人ひとりをバランスのとれた強くたくましい人材に育てていきたいという願いのもと、「高い知性と創造性」を身につけ、「豊かな人間性」を育て、「健やかな心と体」を育成するという3つの要素を大事にして指導していきます。

発達段階に応じたステージ設計

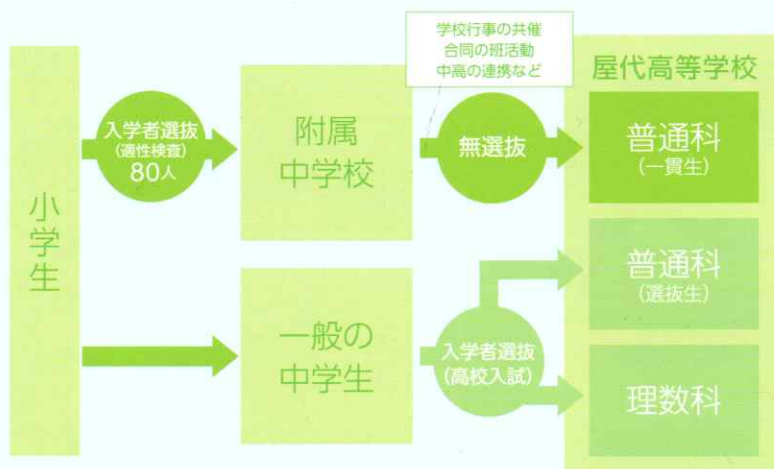


併設型 中高一貫校のしくみ System

本校は高等学校と同じ敷地に中学校を併設した『併設型中高一貫校』です。

入学者は入学者選抜(適性検査)により決まります。中学校へ入学後は、附属中学校で3年間学習活動を行い、無選抜で屋代高等学校普通科へ進学します。

つまり、本校は“屋代高等学校の生徒になるために学び、活動する中学校”です。



第1期生

小林穂乃可さん (東京大学薬学部3年生)

先輩の言葉

中学生時代には、授業と宿題に集中して取り組むという当たり前のことを常に心がけていました。授業や宿題の内容が本当によく練られているので、これを3年間やり抜くだけで十分に力がつきます。また、苦手科目だった国語の克服にも力を入れていました。毎日の宿題とは別に国語の文章読解の課題をもらって解いていましたが、このとき身についた力が現在の大学生活でレポートなどの文章を書くときにとても役立っています。



現在はずっと目指してきた「創薬研究者」という目標を叶えるために必要なことを学んでいます。この根本にある基礎力を培うためにこの学校を選んで本当良かったと思っています。

切磋琢磨しあえる友達や、生徒に寄り添ってくれる先生が揃っているのが、この学校の大きな特長です。皆さんには、入学自体をゴールにするのではなく、入学したらこのような素晴らしい環境が待っているということまで見据えて頑張してほしいと思っています。

学校生活



高校生と数学の授業



地域探索



マラソン大会

卯月
April

皐月
May

水無月
June



クラスマッチ



普通の授業



壮行会



鳩祭中学生企画

文月
July



イングリッシュキャンプ

葉月
August

長月
September

現役生の言葉

第7期生
屋代高等学校附属中学校 生徒会長
田中 大成さん(附属中3年生)

こんにちは！生徒会長から、屋代高等学校附属中学校の良い所の紹介を簡単にさせていただきます。まず、この学校は、その名の通り高校に併設されている附属中学校です。だから、経験豊富な高校の先輩方と関わり合える環境があります。そして、共に学ぶ仲間は、意識が高く、互いに高め合いながら生活することができ、「やらされる勉強」ではなく、「自ら創る学び」が出来ます。さらに、総合的な学習にも存分に取り組みます。

班活動も充実していて、文武両道・質実剛健を目指すことが出来ます。「ここで学びたい」と思った方は、ぜひ入学を志してください。楽しい充実した学校生活が待っています。



鳩祭での合唱