

# ⑤ 姨捨

⑤-a 棚田

⑤-b 姨捨駅







•森將軍塚古墳と同じように、  
季節の変化を感じられる。

•僕が行ったときには、水も作物も何もなかったが、水を入れた頃は、月の光が反射して綺麗。



この前の棚ダッシュというものにガンバレ一ヤなど有名人がきた時のもの。

# 千曲市の棚田をもっと有名にするには . . .

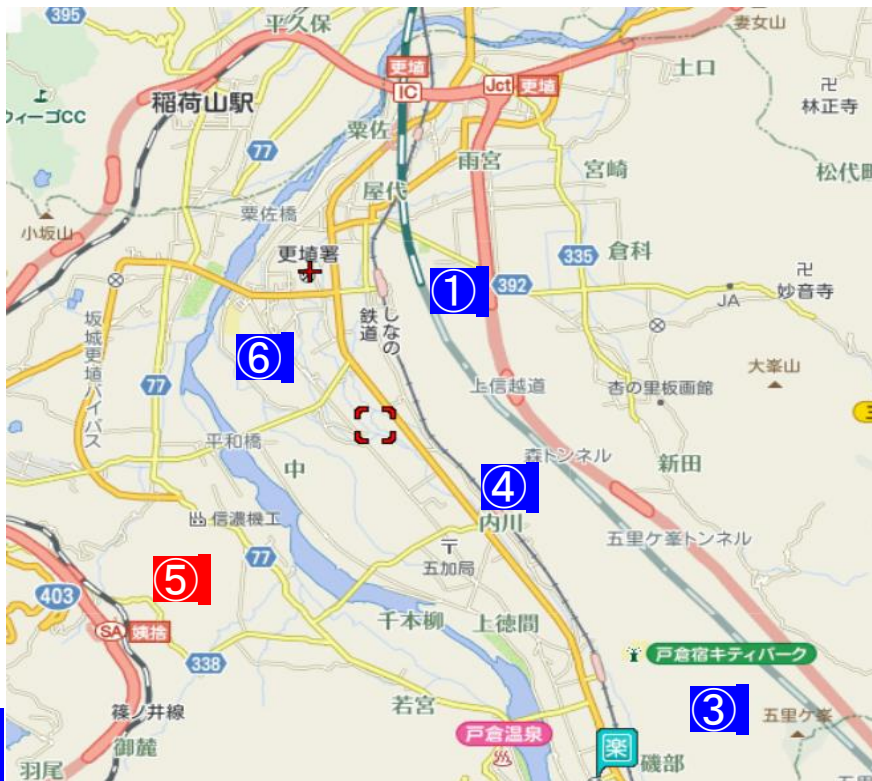


## 輪島の千枚田のように

• 棚田米の生産者の顔がわかるようにすると良い

ベストスポットと駐車場とお土産屋が1箇所のあると良い

## ⑤-b 姨捨駅



- ・ JR篠ノ井線の駅
- ・ TRAIN SUITE 四季島が停車するようになって、さらに有名になった

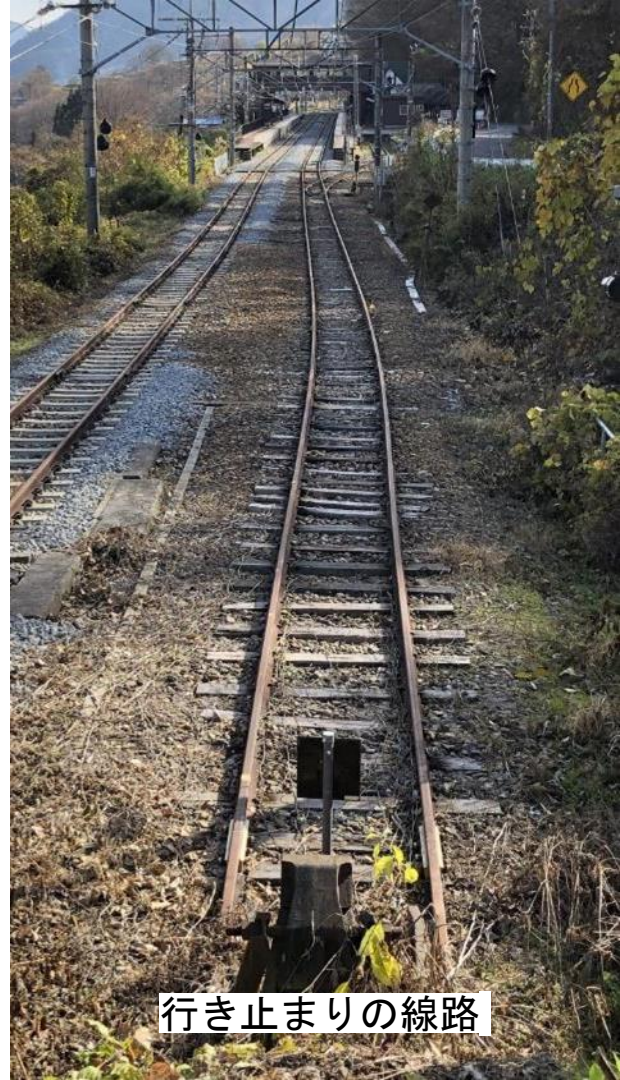
- ① 森將軍塚古墳
- ② 冠着山
- ③ キティパーク
- ④ 内川地区の蜚
- ⑤ 姨捨

提案：


- ⑥ インクルーシブ公園(千曲中央公園)

• 姨捨駅には日本では数少ない  
スイッチバック方式の線路があ  
る。

看板を見ただけでもスイ  
ッチバックだと分かる



行き止まりの線路



千曲市のスポットの魅力や、課題は以上だが、さらに活性化させるために、最後に提案したいことがある。







写真：パラサポWEBより

## インクルーシブ公園とは・・・

- ・障害の有無にかかわらず、みんなで遊べる公園のこと。
- ・ここにはないが、車椅子のまま乗れるブランコ、介助者と乗れるブランコ、柔らかい地面などの特長がある。



写真：パラサポWEBより

・市内には稲荷山養護学校があるため、インクルーシブ公園を作り、多くの人が遊べるようにする。  
→多くの家族連れが来て、千曲市が活性化されるから。

## ◎感想と目標

- ・ 探究をはじめたときは、千曲市の活性化に必要なのは、商業施設を沢山つくったり、他県の交通機関などに広告を出したりすればいいと思っていた。
- ・ しかし調べていくうちに、単に商業施設をつくり、広告を出せばいいわけではなく、長野市の城山公園のように、近所の人がいっぱい遊びに来て、それによって市が、活性化するのが良いと考えるようになった。

・次回、このような機会がまたあったら、千曲市のおすすめスポットの回り方など深く掘り下げて紹介していきたいと思う。



ご清聴ありがとうございました

森将軍塚頂上より